



Du kannst die Internet-Adresse deiner Schule in den Browser eingeben

Hallo


Ich freue mich mit dir die folgenden Aufgaben anzuschauen.

Wenn du verstanden hast, wie man eine E-Mail Adresse in den Browser eingibt, können wir anschliessend gemeinsam eine Internetadresse für Dich erstellen. Toll, nicht?

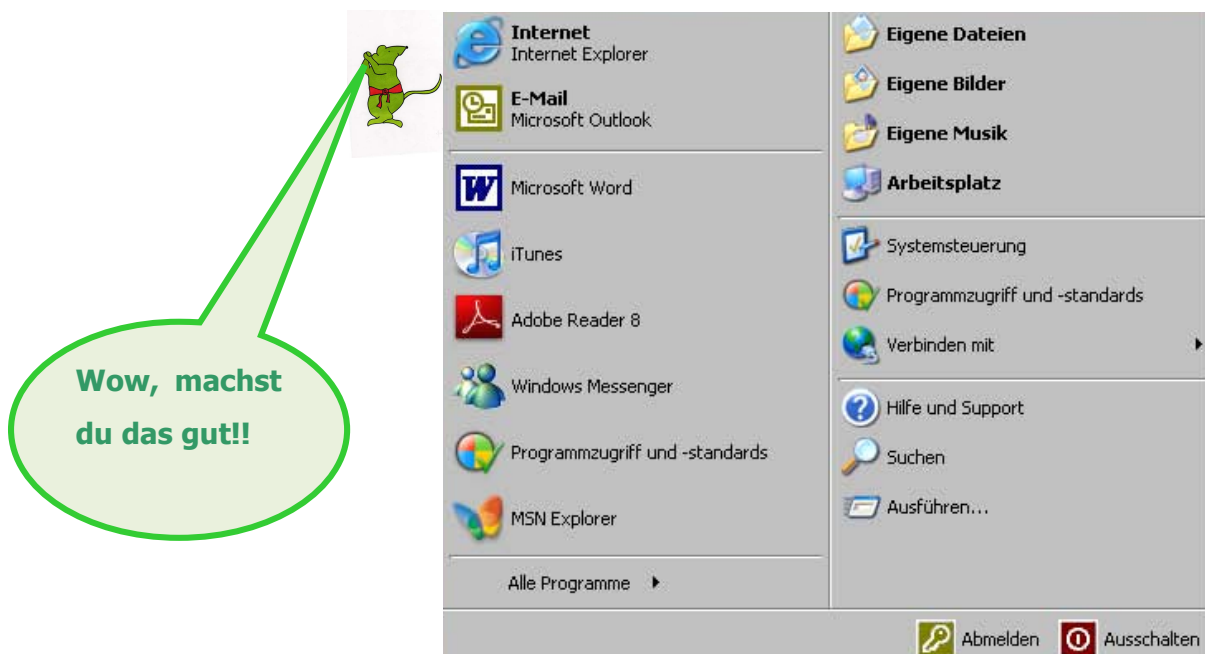
Programm auswählen



Los geht's. Gemeinsam lösen wir nun die erste Aufgabe.

Gehe mit der Maus auf das Startfeld  , unten links auf deinem Bildschirm und klicke mir der linken Maustaste einmal darauf.

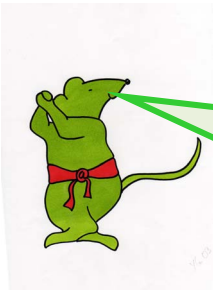
Nun öffnet sich folgendes Fenster:



Wow, machst du das gut!!

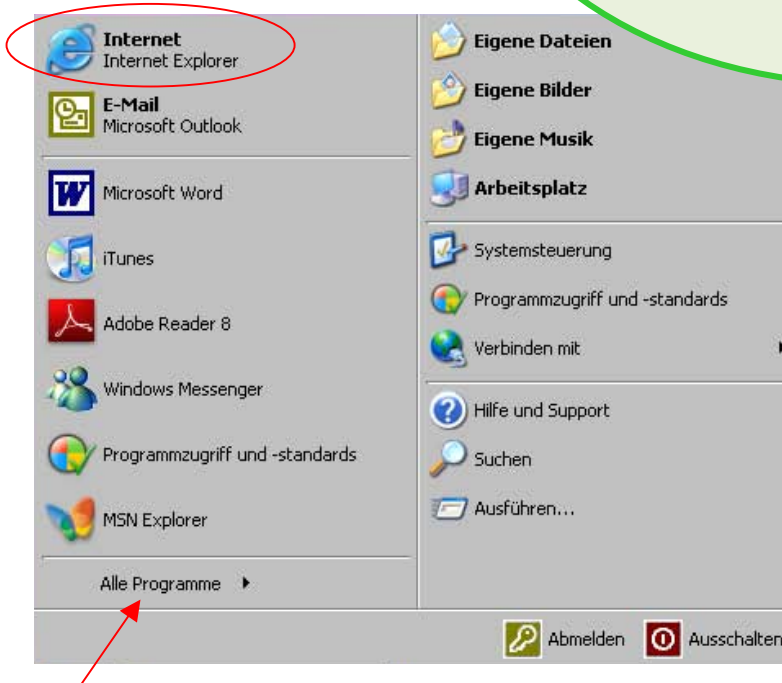
The screenshot shows the Windows XP Start menu with the following items:

- Internet Explorer
- Microsoft Outlook
- Microsoft Word
- iTunes
- Adobe Reader 8
- Windows Messenger
- Programmzugriff und -standards
- MSN Explorer
- Alle Programme
- Eigene Dateien
- Eigene Bilder
- Eigene Musik
- Arbeitsplatz
- Systemsteuerung
- Programmzugriff und -standards
- Verbinden mit
- Hilfe und Support
- Suchen
- Ausführen...
- Abmelden
- Ausschalten



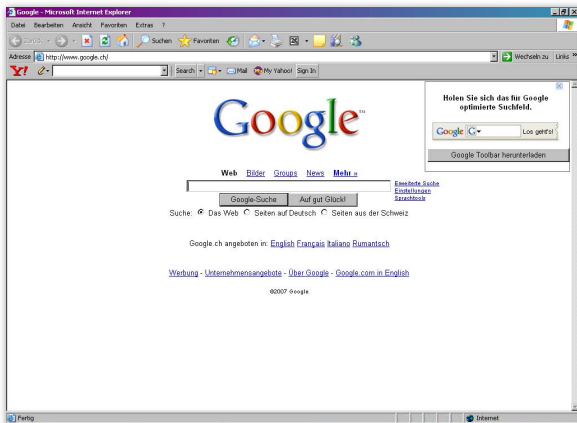
So Computerfreund. Findest du heraus, welches Feld du nun anklicken musst?

Tipp: Es handelt sich um den Internet Browser (z. B. Firefox oder Internet Explorer).



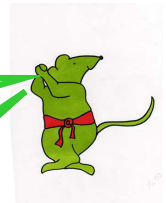
Wenn du es nicht findest, dann findest du es unter → alle Programme

Wenn du nun alle meine Aufgaben bis jetzt richtig gelöst hast, öffnet sich der Browser. Die Startseite kann verschieden aussehen.





**Nun kannst du hier die Internet -
Adresse deiner Schule eingeben und
klicke auf die Return-Taste
(Zeilenschalter)**



Zusatzaufgabe

**Gib die untenstehenden
Internet - Adressen ohne
meine Hilfe in den Browser ein.**

www.computerm Maus.ch

www.lilibiggs.ch

www.blinde-kuh.de

www.spick.ch